

Beth mae cyhoedd Cymru yn ei
ddeall am wasanaethau deintyddol y
GIG, sut maen nhw'n meddwl y
gallen nhw edrych, a beth yw eu
blaenoriaethau? Astudiaeth ansoddol

Mehefin 2024

Tîm Ymchwil Canolfan Dystiolaeth Ymchwil Iechyd a Gofal Cymru

Dr Natalie Joseph-Williams (Cyfarwyddwr Cyswllt a Darllenydd mewn Gwella Gofal i Gleifion)

Dr Abubakar Sha'aban (Cydymaith Ymchwil)

Dr Francesca Mazzaschi (Cydymaith Ymchwil)

Partner Cyhoeddus

Anthony Cope

Rhanddeiliaid

Dr Andrew Dickenson (Prif Swyddog Deintyddol Cymru)

Dr Warren Tolley (Dirprwy Brif Swyddog Deintyddol Cymru)

Angen tystiolaeth a gyflwynwyd i'r Ganolfan Dystiolaeth: Haf 2023

Cyfarfod Ymgynghori Cychwynnol â Rhanddeiliaid: Awst 2023

Cyhoeddwyd yr Adroddiad Terfynol: Mehefin 2024

Dylid dyfynnu'r adroddiad fel: Joseph-Williams N, Sha'ban A, Mazzaschi F, Cope A, Tolley W, Dickenson A. Beth mae cyhoedd Cymru yn ei ddeall am wasanaethau deintyddol y GIG, sut maen nhw'n meddwl y gallen nhw edrych, a beth yw eu blaenoriaethau? Astudiaeth ansoddol (PR0016). Mehefin 2024. URL

Ymwadiad: Y safbwyntiau a fynegir yn yr adroddiad annibynnol hwn yw barn yr awduron, nid o reidrwydd Ymchwil Iechyd a Gofal Cymru na Llywodraeth Cymru. Mae Canolfan Dystiolaeth Ymchwil Iechyd a Gofal Cymru ac awduron y gwaith hwn yn datgan nad oes ganddynt unrhyw wrthdaro buddiannau.

Crynodeb Gweithredol

Cefndir

Mae Gwasanaethau Deintyddol Cyffredinol y GIG yng Nghymru yn cael eu diwygio. Er mwyn sicrhau bod gwasanaethau deintyddol yn diwallu anghenion y rhai sy'n eu defnyddio, fe wnaethom archwilio sut mae'r cyhoedd yn meddwl y gallai'r gwasanaethau hyn edrych a beth yw eu blaenoriaethau.

"Mae cael y safbwynt cyhoeddus yna ar beth sy'n wasanaeth derbynol yn gwbl hanfodol wrth benderfynu ar bolisi... Mae angen i unrhyw ddiwygiad i wasanaethau adlewyrchu'r angen cyhoeddus a'u dewisiadau"

Andrew Dickenson, Prif Swyddog Deintyddol Cymru

Nod yr astudiaeth hon oedd ymgynghori â'r cyhoedd yng Nghymru i ddeall eu barn ar wasanaethau deintyddol y GIG i helpu i lywio cynlluniau diwygio deintyddol yng Nghymru. Amcanion penodol oedd archwilio:

- Sut mae'r cyhoedd yn credu y gallai gwasanaethau deintyddol GIG Cymru edrych?
- Beth mae'r cyhoedd yn ei ddeall am wasanaethau deintyddol a'r tîm deintyddol?
- Beth yw eu barn ar gymysgedd sgiliau mewn deintyddiaeth?
- Beth yw eu hagweddau a'u hanghenion ar gyfer hunanreolaeth iechyd y geg?
- Beth yw eu blaenoriaethau ar gyfer gwasanaethau gofal deintyddol yng Nghymru?

Dulliau

Fe wnaethom ddefnyddio dulliau ansoddol (cyfweiliadau a gweithdai ar ffurf grŵp ffocws) ar draws dau gyfnod rhwng Tachwedd 2023 a Mai 2024 i archwilio amcanion yr astudiaeth. Perfformiwyd dadansoddiadau thematig ar y data i nodi themâu allweddol.

Canfyddiadau Allweddol

Cymerodd 444 o gyfranogwyr gyda chefnidiroedd amrywiol o bob un o'r saith bwrdd iechyd lleol ran. **I grynhoi, gwelsom fod y cyfranogwyr cyhoeddus:**

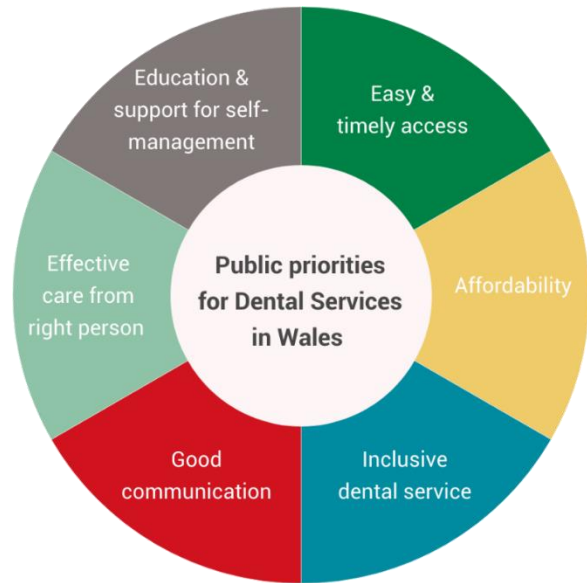
- Yn meddu ar *ddealltwriaeth gyfyngedig* o'r tîm deintyddol a'u rolau
- Yn teimlo *diffyg eglurder* ynghylch sut a phryd i gael mynediad at *wasanaethau deintyddol brys*
- Yn *gefnogol o gynyddu cymysgedd sgiliau* a dulliau amlddisgyblaethol o ymdrin â'u gofal deintyddol cyffredinol, *ond mae angen ymwybyddiaeth ac addysg*

- Yn dderbyniol o ddatrysiadau sy'n cael eu cynnig gan 'teleddeintyddiaeth', os yw hyn yn cael ei gyflwyno mewn ffordd opsiynol a chynhwysol
- Yn awyddus i gael rhago o addysg a chefnogaeth i ymygyslltu mwy mewn hunan-reolaeth y geg

Blaenoriaethau Allweddol

Cafodd chwe blaenoriaeth allweddol ar gyfer gwasanaethau deintyddol yng Nghymru eu nodi gan gyfranogwyr:

1. Mynediad hawdd ac amserol
2. Fforddiadwyedd
3. Gwasanaeth deintyddol cynhwysol
4. Cyfathrebu da
5. Gofal effeithiol gan y person iawn
6. Addysg a chymorth ar gyfer hunan-reolaeth



Meysydd blaenoriaeth a argymhellir	Beth mae'r cyhoedd yn meddwl y gallai hyn helpu gydag ef	Blaenoriaeth y Cyhoedd y mae'n mynd i'r afael ag ef
Gwella dealltwriaeth o'r tîm deintyddol a'u rolau drwy ymgyrch codi ymwybyddiaeth y cyhoedd ac adnoddau addysg cynhwysol sydd ar gael yn hawdd	Cynyddu ymwybyddiaeth o ddulliau cymysgedd sgiliau a'r dewis o aelodau tîm deintyddol sydd ar gael i gleifion, cynyddu hyder cleifion yn sgiliau'r tîm deintyddol ehangach, gwell cefnogaeth/derbyniad i gymysgedd sgiliau (e.e. gwneud/derbyn apwyntiad gyda therapydd deintyddol), rhyddhau adnoddau ac amser yn y gwasanaeth i'r rhai sydd ag anghenion mwy cymhleth	1. Mynediad hawdd ac amserol 4. Cyfathrebu da 5. Gofal effeithiol gan y person cywir
Ystyried rôl 'teleddeintyddiaeth' a modelau darparu amgen	Cynnig gwasanaeth mwy cynhwysol, hygyrch a chyfleus, a gwell cyfathrebu dwyffordd gyda'r tîm deintyddol	1. Mynediad hawdd ac amserol 3. Gwasanaeth deintyddol cynhwysol 4. Cyfathrebu da

<p>Gwella dealltwriaeth o sefyllfaoedd deintyddol brys a sut i gael mynediad at y gwasanaethau hyn</p>	<p>Mwy o ymwybyddiaeth o'r hyn sy'n golygu gofal deintyddol arferol, brys neu argyfwng, a sicrhau bod mwy o gleifion yn cael mynediad i'r gwasanaeth cywir ar eu cyfer (gan leihau'r baich ar wasanaethau eraill)</p>	<ol style="list-style-type: none"> 1. Mynediad hawdd ac amserol 4. Cyfathrebu da 5. Gofal effeithiol gan y person cywir
<p>Gwella addysg a chefnogaeth ar gyfer gwell hunanreolaeth</p>	<p>Mwy o ymwybyddiaeth o bwysigrwydd atal iechyd y geg, gwell dealltwriaeth o'r pethau y gall pobl eu gwneud i hunanreoli, gwell defnydd o ymddygiadau ataliol</p>	<ol style="list-style-type: none"> 3. Gwasanaeth deintyddol cynhwysol 4. Cyfathrebu da 6. Addysg a chymorth ar gyfer hunan-reolaeth

